

Makerfaire2016 マーケティングレポート

AirWitchを用いたマーケティングデータ解析結果と考察

【調査概要】

次の調査要項にて、パイプロイド及びAirWitchのマーケティング調査を実施。

- 調査内容：パイプロイド人気キャラクター調査、ウェブへの流入率調査
- 調査期間：MakerFaire2016イベント期間中（2016年8月6日～7日）
- 調査対象：コトブース来訪者でデモに触れた427名（ほぼ日本人）
- 調査方法：PIPEROIDガチャみくじデモを用いて調査

お客様がガチャみくじで遊んだログを記録し、解析

【調査結果サマリー】

- ハナスズ、スノウジャイアントが老若男女に好まれるという結果。
- お客様をHappyにするとWEBへの流入率が高くなる傾向。

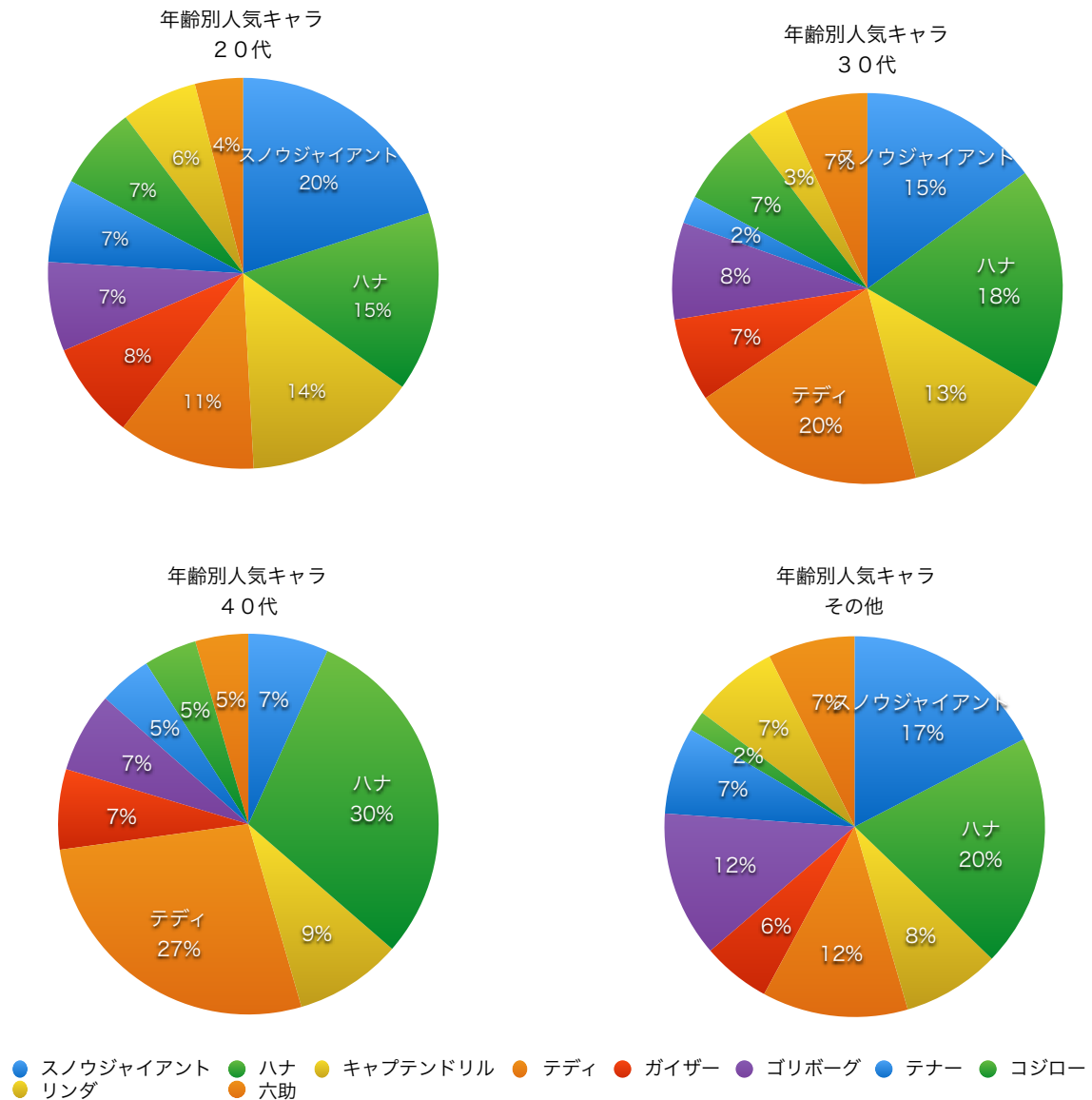
ガチャみくじで結果が表示されると、PIPEROID WEBのWEB カタログへ誘導するリンクも一緒に出現する仕組みを準備しておいた。ガチャみくじで超大吉が出たお客様は、他の結果のお客様と比較して次のような傾向にあった。

1. おみくじ結果を閲覧する時間が他のみくじ結果よりも2倍以上長い。
2. PIPEROID関連商品をCheckしたいモチベーションが2倍以上高い。

【調査結果サマリー詳細】

- ・ハナスズ、スノウジャイアントが老若男女に好まれるという結果。

これらのキャラクターは、全調査対象において年齢・性別を問わず、常にランキング上位に位置しており、老若男女に好まれるキャラクターと言える。

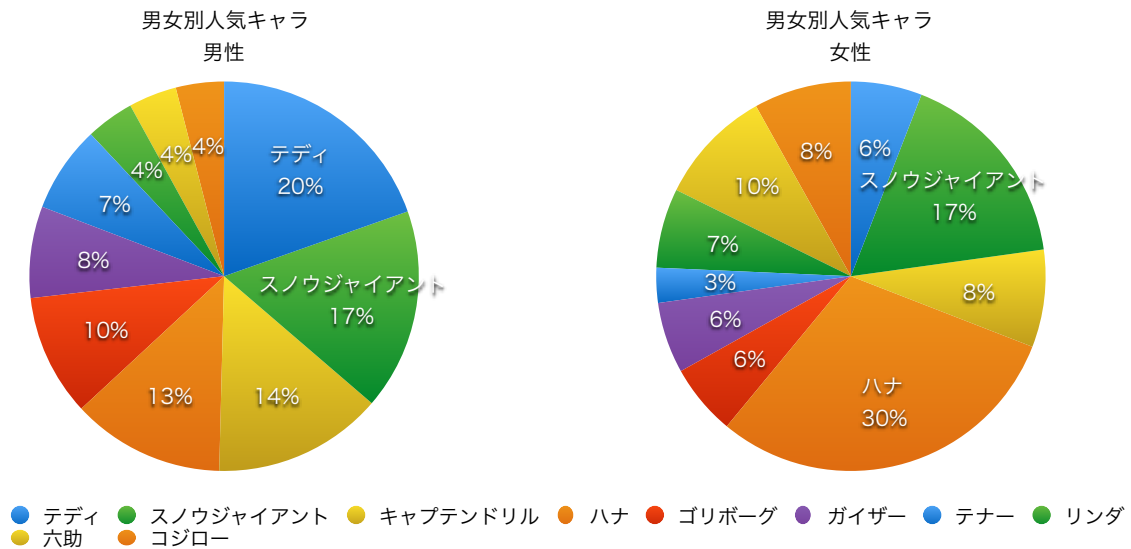


男女別の好みの傾向として、男性が選ぶキャラクター1位はテディ。冒険家的風貌が日々仕事で戦うビジネスマンの心をくすぐったのかもしれない。

女性が選ぶキャラクター1位はハナ。女性がハナを選ぶ割合が、2位のスノウジャイアントと比べて2倍近く高く、ダントツの1位。別の女性キャラのリンダは下位であることを推察すると、個性が強いリンダよりも撫子的風貌で落ち着きの

あるハナがああの展示会の空間である種の癒しを与え、それが選ぶ理由になったのではないかと推測。

スノウジャイアントは、男女共に2位にランクインしている。中性的な色合いのキャラクターは、性別を問わずに好まれる傾向にある。



・お客様をHappyにするとWEBへの流入率が高くなる傾向。

ガチャみくじで結果が表示されると、PIPEROID WEBのWEBカタログへ誘導するリンクも一緒に出現する仕組みを準備しておいた。ガチャみくじで超大吉が出たお客様は、他の結果のお客様と比較して次のような傾向にあった。

1. おみくじ結果を閲覧する時間が他のみくじ結果よりも2倍以上長い。
2. PIPEROID関連商品をCheckしたいモチベーションが2倍以上高い。

	AirWitch WEB SITE			PIPEROID WEB SITE		
	セッション数	平均セッション時間	流入率	セッション数	平均セッション時間	
超大吉	110	1:58	17.3%	19	1:41	
吉	74	0:56	2.7%	2	3:56	
中吉	98	0:33	7.1%	7	0:00	
小吉	73	0:17	6.8%	5	0:00	

1. おみくじ結果の閲覧時間が2倍以上長い。

超大吉の平均セッション時間（以下、閲覧時間とする）は1分58秒。二番目に良い結果だが、プレゼントがもらえない吉の閲覧時間は56秒。超大吉の閲覧時間は約2倍以上長い。

良い結果が出ると気分がポジティブになり、結果の内容に興味湧き、記載された内容をじっくり読みたくなる傾向にあるのかもしれない。

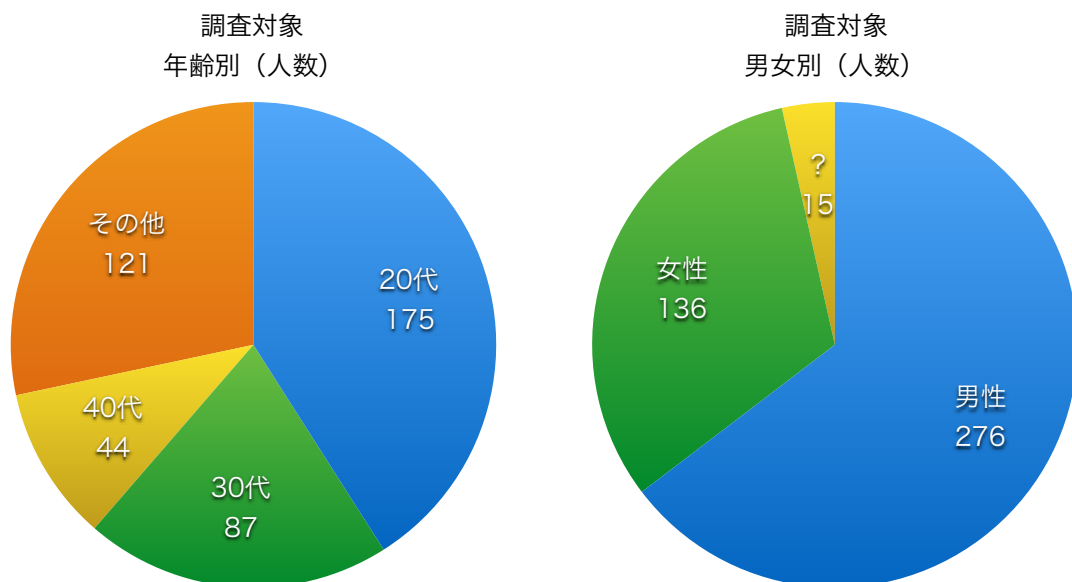
2. PIPEROID関連商品をCheckするモチベーションが2倍以上。

超大吉結果ページからPIPEROID WEBへジャンプした割合は17.3%。

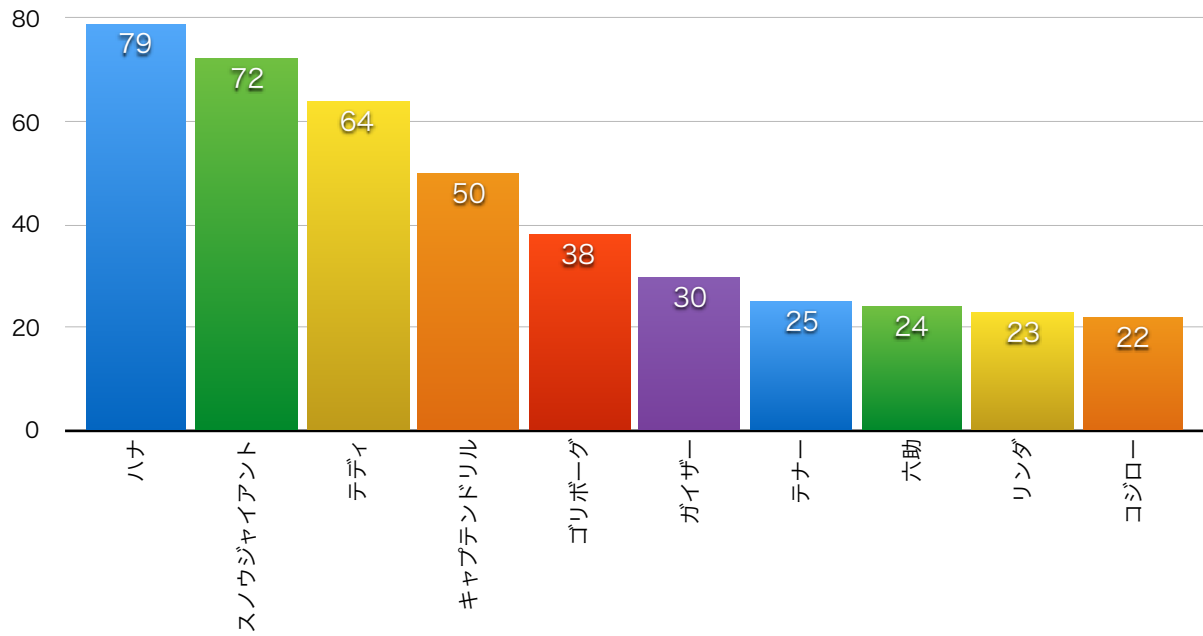
他の結果ページからジャンプした割合は7%以下であり、その差約2倍以上。超大吉からジャンプした後もPIPEROID WEBを閲覧する時間は約2分近くあり、興味が持続していることがよくわかる。

ガチャみくじで超大吉が出るとPIPEROIDをプレゼントしたが、良い結果が出た後にプレゼントがもらえることで、PIPEROIDに対する信頼性、興味が一段と高くなり、結果的にPIPEROID WEBへの流入率が高くなったと推測。

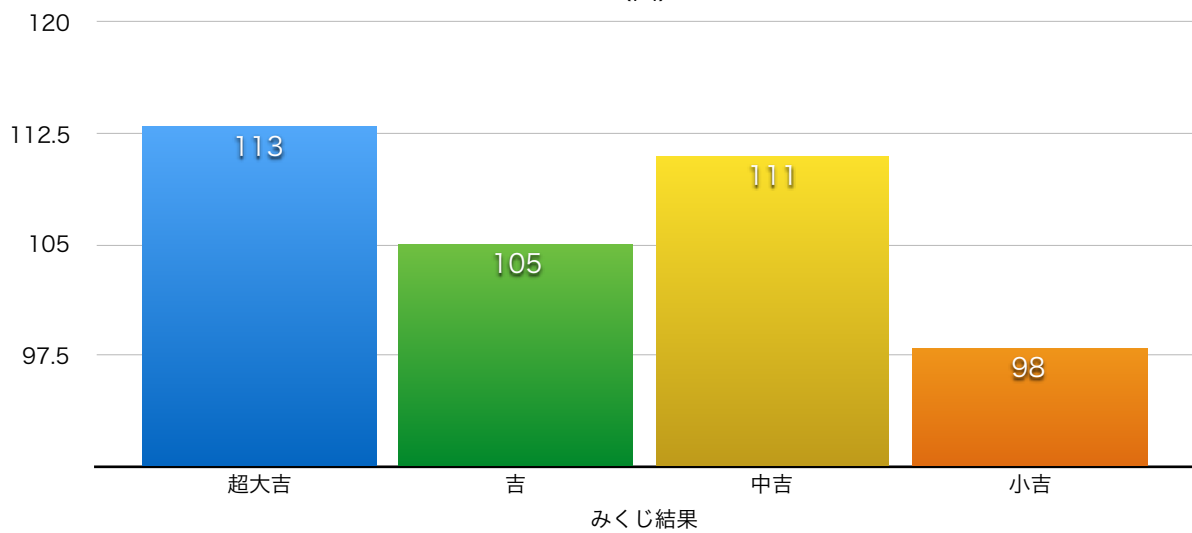
【調査概要データ】



キャラクター別選出回数
(回)



みくじ結果出現回数
(回)



以上。